

Schweizerische Hauptstrassen

Str. Nr.  
**2b**

Kanton  
**SZ**

Strassenzug	Teilstrecke	km
Küssnacht	Räbmatt	
KT. Grenze SZ/LU	Breitfeld	

Effektive Baulänge: 1.2 km

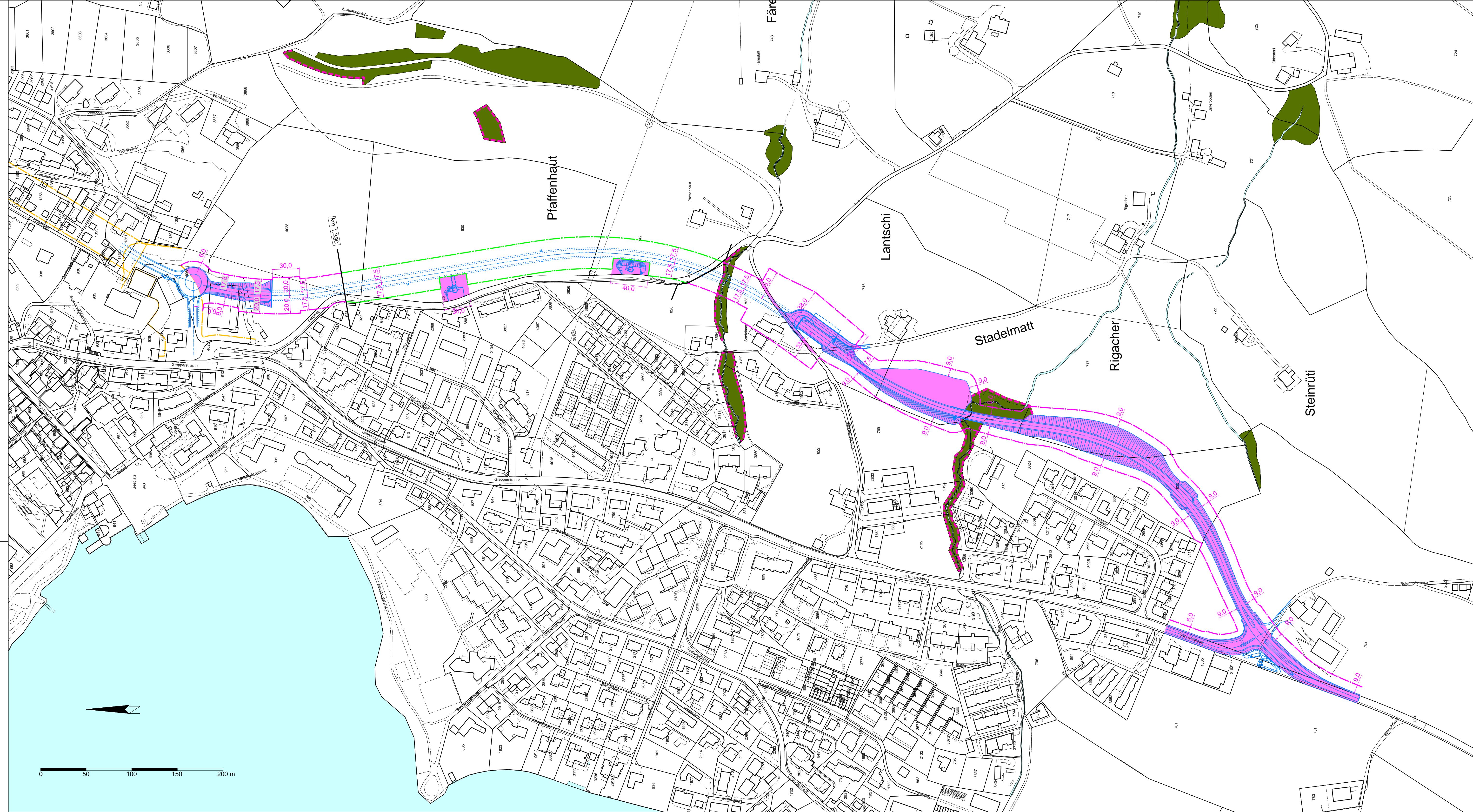
**Kantonaler Nutzungsplan**

Südfahrtung Küssnacht am Rigi  
Abschnitt 2

**Nutzungsplan 1:2'000**

Auflageexemplar

Kant. Behörde: Tiefbauamt Kanton Schwyz	Eingangsstempel:	Projektverfasser: <b>R+K</b> Remund + Kuster Büro für Raumplanung AG
Projekt vom: 6. Mai 2011**		Remund + Kuster Büro für Raumplanung AG Churerstrasse 47 8800 Pfäfers SZ Telefon 055 415 00 15 Telefax 055 415 00 16 Email r+k@remund-kuster.ch Internet www.remund-kuster.ch
Version: 1		Dokument Nr.: Y_20110506 272 - 63 PH



**LEGENDE**

- Verbindlicher Planinhalt**
- Verkehrszone A
  - Baulinie I
  - Baulinie II
- Orientierender Planinhalt**
- Strassenbauprojekt mit Nebenanlagen
  - Baulinien I und II gemäss Verordnung zur Südfahrtung Küssnacht am Rigi, Abschnitt 1
  - Wald
  - Waldfeststellung gemäss Art. 10 und 13 Bundesgesetz über den Wald
  - Gewässer